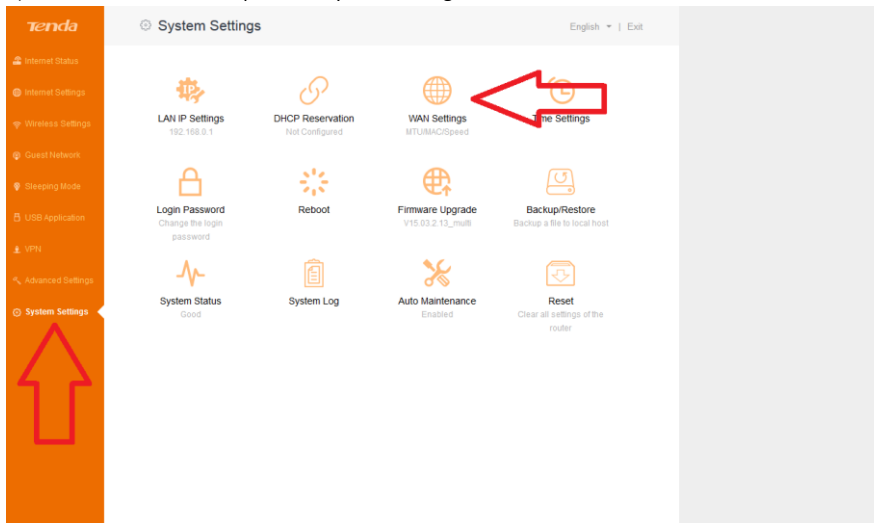
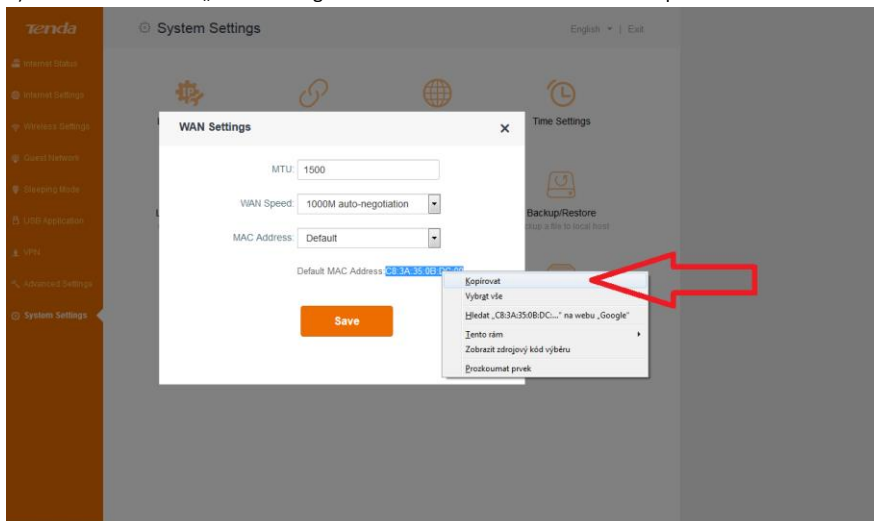


Nastavení defaultní MAC adresy na routeru Tenda

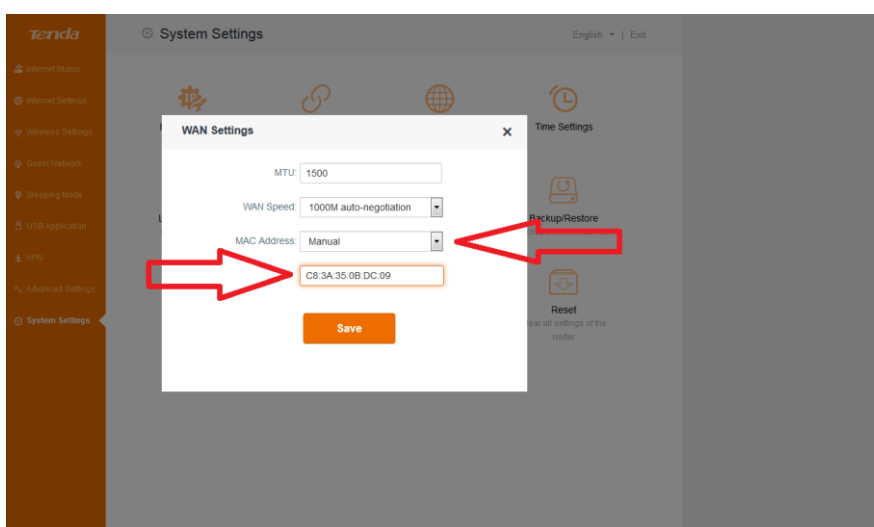
1) V menu zařízení zvolíme položku „System Settings“.



2) Po kliknutí na volbu „WAN Settings“ se otevře okno s možností nastavení portu WAN.



3) Označíme defaultní MAC adresu a zkopírujeme ji.



4) V řádce „MAC Address“ zvolíme možnost „Manual“, a do nově otevřeného políčka vložíme zkopírovanou MAC adresu. Po té klikneme na „Save“.