



Quick Installation Guide

AC650 Wireless Dual Band High Gain USB Adapter U10

- Wireless USB Adapter x 1
- Quick Installation Guide x 1

English

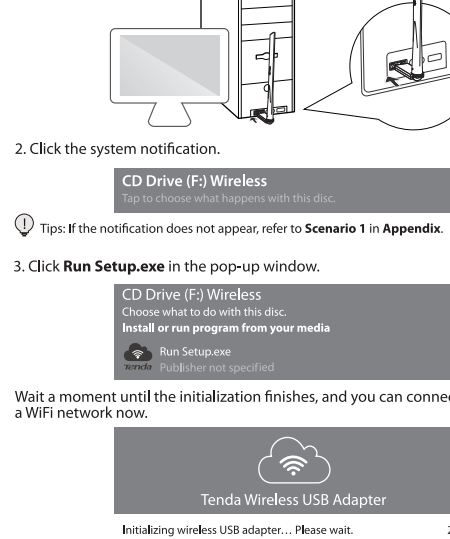
1 Install the wireless USB adapter

Connect the wireless USB adapter to a USB port on your computer.

Click the system notification.

Click **Run Setup.exe** in the pop-up window.

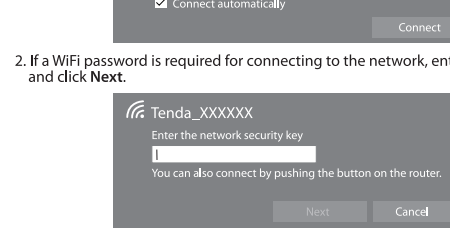
Wait a moment until the installation finishes, and you can connect your computer to a WiFi network now.



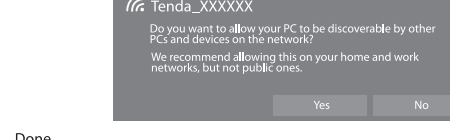
2 Connect to a WiFi network

Click the **WiFi** icon, select the desired WiFi network, and click **Connect**.

If a WiFi password is required for connecting to the network, enter the password and click **Next**.



Click **Yes**.



Appendix

Scenario 1: No notification appears after you connect the wireless USB adapter to the computer.

Perform the following procedures (Example: Windows 10):

1. Double-click the **WiFi** icon on the desktop.

If there is no such an icon on the desktop, please perform the following procedures to add it to the desktop:

1. Right-click the blank space on the desktop, choose **Personalization**.

2. Click **Themes** in the left area, and then click **Desktop icon settings**.

3. Check the **WiFi** icon, and then click **OK**.

2. Double-click **CD Drive (F:) Wireless**, and follow the instructions to install the wireless USB adapter.

Scenario 2: Uninstall the previously installed wireless USB adapter drive.

Perform the following the procedures (Example: Windows 10):

1. Click the **WiFi** icon, and then click **WiFi**.

2. Click **Application**.

3. Target the wireless USB adapter drive, and uninstall it.

Español

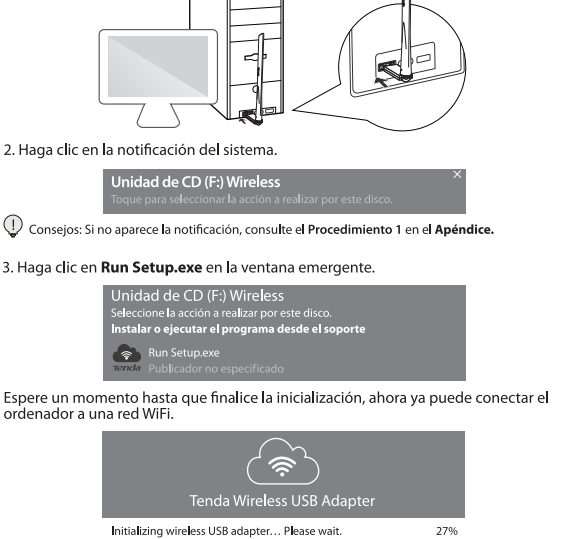
1 Instalar el adaptador inalámbrico USB

Conecte el adaptador inalámbrico USB a un puerto USB de su computadora.

Haga clic en la notificación del sistema.

Haga clic en **Run Setup.exe** en la ventana emergente.

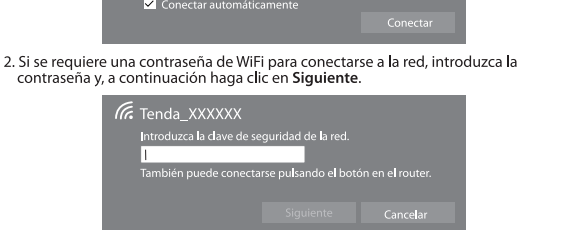
Espere un momento hasta que finalice la instalación, ahora ya puede conectar el ordenador a una red WiFi.



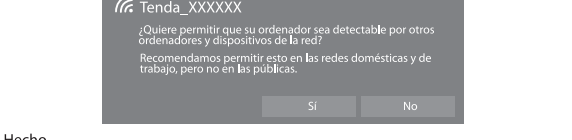
2 Conectarse a la red WiFi

Haga clic en el icono **WiFi**, seleccione la red WiFi deseada y, a continuación, haga clic en **Conectar**.

Si se requiere una contraseña de WiFi para conectarse a la red, introduzca la contraseña y, a continuación, haga clic en **Siguiente**.



Haga clic en **Si**.



Apéndice

Procedimiento 1: No aparece ninguna notificación después de conectar el adaptador inalámbrico USB al ordenador.

Realice los siguientes procedimientos (Ejemplo: Windows 10):

1. Haga clic en el icono **WiFi** en el escritorio.

Si no encuentra este icono en el escritorio, realice los siguientes procedimientos para agregar el escritorio:

1. Haga clic con el botón derecho en un espacio en blanco en el escritorio y, a continuación, seleccione **Personalización**.

2. Haga clic en **Temas** en el área izquierda y, a continuación, haga clic en **Configuración de iconos de escritorio**.

3. Marque el icono **WiFi**, y luego haga clic en **Aceptar**.

2. Haga clic en el ícono de **CD Drive (F:) Wireless** y siga las instrucciones para instalar el adaptador inalámbrico USB.

Procedimiento 2: Desinstalar el controlador del adaptador inalámbrico USB instalado previamente.

Realice los siguientes procedimientos (Ejemplo: Windows 10):

1. Haga clic en el icono **WiFi**, seleccione la red WiFi deseada y, a continuación, haga clic en **Conectar**.

2. Haga clic en **Aplicación**.

3. Localice el controlador del adaptador inalámbrico USB y, a continuación, desinstálalo.

Italiano

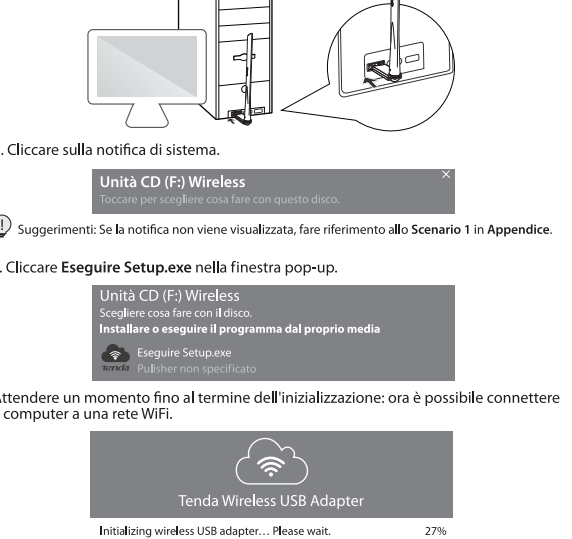
1 Installare l'adattatore USB senza fili

Collegare l'adattatore USB senza fili alla porta USB del proprio computer direttamente.

Cliccare sulla notifica di sistema.

Cliccare su **Esegui Setup.exe** nella finestra pop-up.

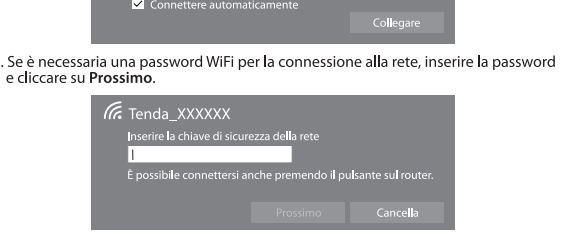
Attendere un momento fino al termine dell'installazione: ora è possibile connettere il computer a una rete Wi-Fi.



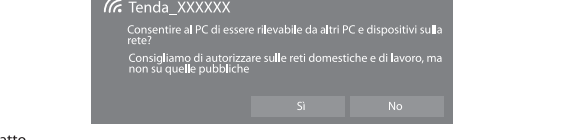
2 Connettersi a una rete Wi-Fi

Cliccare sull'icona **WiFi**, selezionare la rete Wi-Fi desiderata e cliccare su **Collegati**.

Se è necessario una password Wi-Fi per la connessione alla rete, inserire la password e cliccare su **Prossimo**.



Cliccare su **Sì**.



Appendice

Scenario 1: Non viene visualizzata alcuna notifica dopo aver collegato l'adattatore USB senza fili al computer.

Eseguire le seguenti procedure (Esempio: Windows 10):

1. Fare doppio clic sull'icona **WiFi** sul desktop.

Se sul desktop non è presente tale icona, eseguire le seguenti procedure per aggiungerla al desktop:

1. Cliccare con il bottone destro del mouse su uno spazio vuoto del desktop, scegliere **Personalizzazione**.

2. Cliccare su **Temas** nell'area a sinistra, quindi cliccare **Impostazioni dell'icona del desktop**.

3. Selezionare **Computer** e cliccare su **OK**.

2. Fare doppio clic su **Unità CD Drive (F:) Wireless** e seguire le istruzioni per installare l'adattatore USB senza fili.

Scenario 2: Disinstallare l'unità adattatore USB senza fili precedentemente installata.

Eseguire le seguenti procedure (Esempio: Windows 10):

1. Cliccare sull'icona **WiFi**, quindi cliccare su **Con**.

2. Cliccare su **Applicazione**.

3. Selezionare come target l'unità adattatore USB senza fili e disinstallarla.

Português

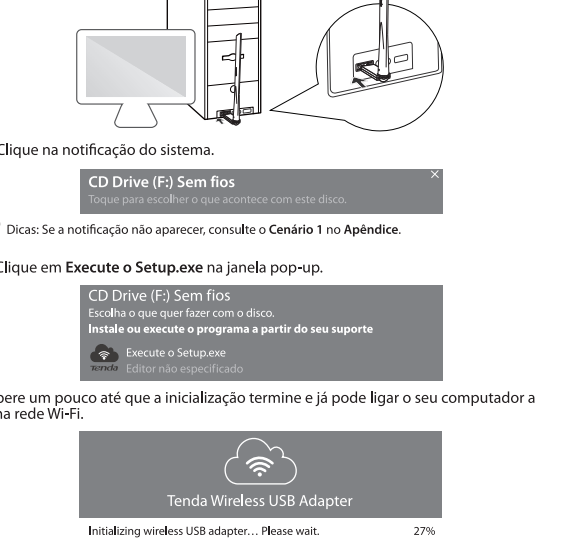
1 Instalar o adaptador USB sem fios

Conecte o adaptador USB sem fios à porta USB do seu computador diretamente.

Clique na notificação do sistema.

Clique em **Esgaui Setup.exe** na janela pop-up.

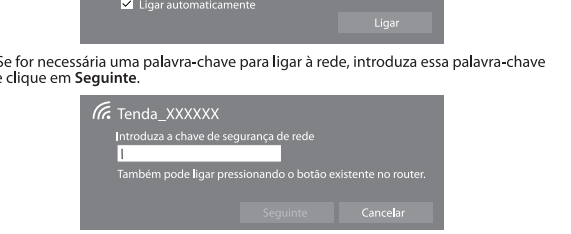
Espere um pouco até que a instalação termine e já pode ligar o seu computador a uma rede Wi-Fi.



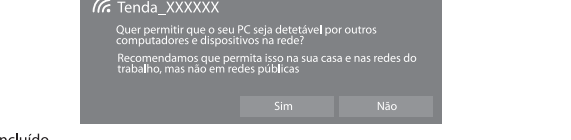
2 Conecte-se a uma rede Wi-Fi

Clique no ícone **WiFi**, seleccione a rede Wi-Fi desejada e clique em **Ligar**.

Se for necessário uma palavra-chave para ligar à rede, introduza essa palavra-chave e clique em **Seguinte**.



Clique em **Sim**.



Apêndice

Cenário 1: Não aparece qualquer notificação depois de ligar o adaptador USB sem fios ao computador.

Execute as seguintes procedimentos (Exemplo: Windows 10):

1. Duplo-clique no ícone **WiFi** no ambiente de trabalho.

Se não existir este ícone no ambiente de trabalho, execute as seguintes procedimentos para adicioná-lo ao desktop:

1. Clique com o botão direito do rato em qualquer espaço em branco no ambiente de trabalho e escolha **Personalização**.

2. Clique em **Temas** na área esquerda e depois clique em **Definições dos ícones de ambiente de trabalho**.

3. Marque **Computer** e clique em **OK**.

2. Faça um duplo-clique em **Unitá CD Drive (F:) Wireless** e siga as instruções para instalar o adaptador USB sem fios.

Cenário 2: Desinstalar o adaptador USB sem fios anteriormente instalado.

Execute as seguintes procedimentos (Exemplo: Windows 10):

1. Clique no ícone **WiFi**, depois clique em **Con**.

2. Clique em **Aplicação**.

3. Encontre o adaptador USB sem fios e desinstale-o.

Deutsch

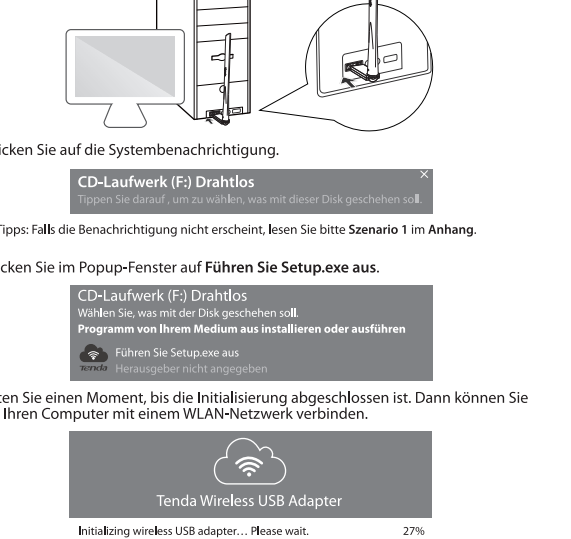
1 Installation des drahtlosen USB-Adapters

Stecken Sie den drahtlosen USB-Adapter direkt in den USB-Anschluss Ihres Computers.

Klicken Sie auf die Systembenachrichtigung.

Klicken Sie im Pop-up-Fenster auf **Führen Sie Setup.exe aus**.

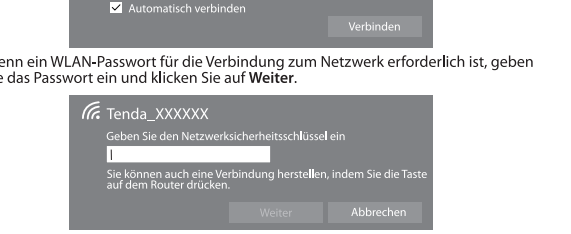
Warten Sie einen Moment, bis die Installation abgeschlossen ist. Dann können Sie Ihren Computer mit einem WLAN-Netzwerk verbinden.



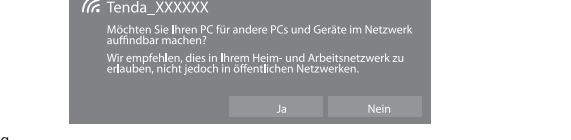
2 Die Verbindung zu einem WLAN-Netzwerk herstellen

Klicken Sie auf das **WiFi**-Symbol, wählen Sie das gewünschte WLAN-Netzwerk aus und klicken Sie auf **Verbinden**.

Wenn ein WLAN-Passwort für die Verbindung zum Netzwerk erforderlich ist, geben Sie das Passwort ein und klicken Sie auf **Weiter**.



Klicken Sie auf **Ja**.



Anhang

Szenario 1: Nachdem Sie den drahtlosen USB-Adapter an den Computer angeschlossen haben, erscheint keine Benachrichtigung.

Führen Sie die folgenden Schritte aus (Beispiel: Windows 10):

1. Doppelklicken Sie auf das **WiFi**-Symbol auf dem Desktop.

Wenn sich kein solches Symbol auf dem Desktop befindet, führen Sie bitte die folgenden Schritte aus, um es zum Desktop hinzuzufügen:

1. Klicken Sie mit der rechten Maustaste auf einen beliebigen freien Bereich des Desktops und wählen Sie **Personalisierung**.

2. Klicken Sie zunächst auf **Themen im linken Bereich** und dann auf **Desktop-Symbolkennstellungen**.

3. Markieren Sie **Computer** und klicken Sie auf **OK**.

2. Doppelklicken Sie **CD-Laufwerk (F:) Wireless**, und folgen Sie dann den Anweisungen zur Installation des drahtlosen USB-Adapters.

Szenario 2: Deinstallieren Sie das zuvor installierte Laufwerk drahtlosen USB-Adapters.

Führen Sie die folgenden Schritte aus (Beispiel: Windows 10):

1. Klicken Sie zunächst auf das **Symbol WiFi** und dann auf **Con**.

2. Klicken Sie auf **Anwendung**.

3. Wählen Sie das Laufwerk des drahtlosen USB-Adapters aus, und deinstallieren Sie es.

Polski

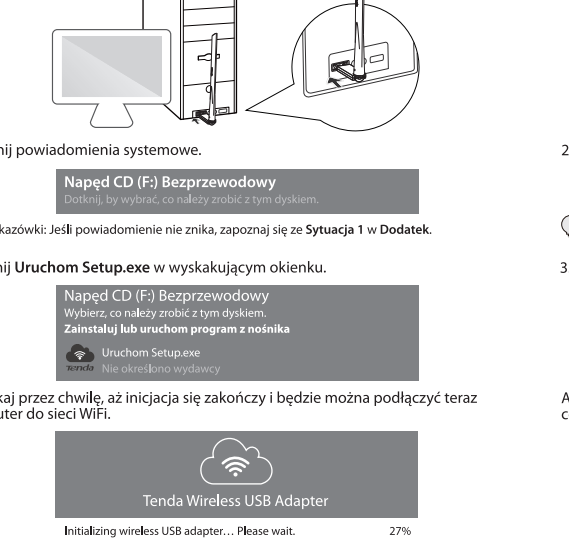
1 Instalacja bezprzewodowej karty sieciowej USB

Podłącz bezprzewodową kartę sieciową USB do gniazda USB komputera bezpośrednio.

Kliknij powiadomienia systemowe.

Kliknij **Uruchom Setup.exe** w wyskakującym okienku.

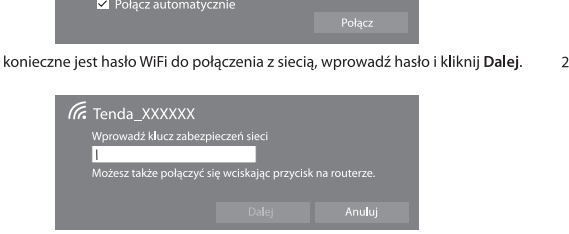
Poczekaj, przez chwilę, aż instalacja się zakończy i będzie można połączyć tenże komputer do sieci Wi-Fi.



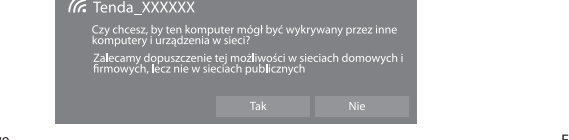
2 Łączenie z siecią WiFi

Kliknij ikonę **WiFi**, wybierz zadaną sieć WiFi i kliknij **Połącz**.

Jeśli konieczne jest hasło WiFi do połączenia z siecią, wprowadź hasło i kliknij **Dalej**.



Kliknij **Tak**.



Dodatek

Scenariusz 1: Nie pojawia się powiadomienie po podłączeniu bezprzewodowej karty sieciowej USB sans fil do komputera.

Wykonaj następującą procedurę (przykład: Windows 10):

1. Kliknij ikonę **WiFi** na pulpicie.

Jeśli na pulpicie nie ma takiej ikony, wykonaj poniższe czynności, by dodać ją do pulpitu:

1. Kliknij prawym przyciskiem myszy w dowolnym miejscu na pulpicie i wybierz **Personalizacja**.

2. Kliknij na **Wybierz tło pulpit** w sekcji **Wybierz tło i wybrane elementy pulpitu** w lewym górnym rogu ekranu, a następnie kliknij **Ustawienia ikony pulpitu**.

3. Zaznacz **Komputer** i kliknij **OK**.

2. Kliknij dwukrotnie na **Napęd CD Drive (F:) Wireless** i postępuj zgodnie z instrukcjami, by podłączyć bezprzewodową kartę sieciową USB.

Scenariusz 2: Usuń wcześniej zainstalowany sterownik bezprzewodowej karty sieciowej USB.

Wykonaj następującą procedurę (przykład: Windows 10):

1. Kliknij ikonę **WiFi**, a następnie kliknij **Con**.

2. Kliknij na **Aplicacje**.

3. Wybierz sterownik bezprzewodowej karty sieciowej USB i odinstaluj go.

Français

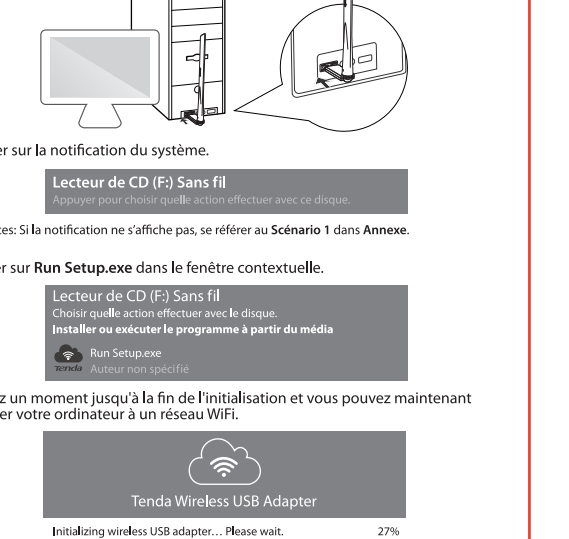
1 Installer l'adaptateur USB sans fil

Connecter l'adaptateur USB sans fil au port USB de votre ordinateur directement.

Cliquez sur la notification du système.

Cliquez sur **Run Setup.exe** dans la fenêtre contextuelle.

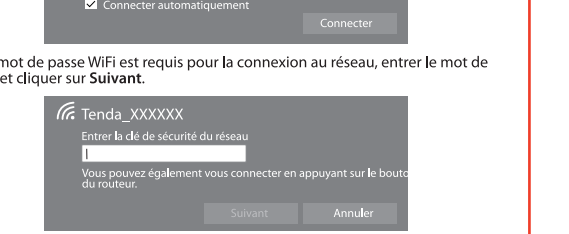
Attendez un moment jusqu'à la fin de l'installation et vous pouvez maintenant connecter votre ordinateur à un réseau Wi-Fi.



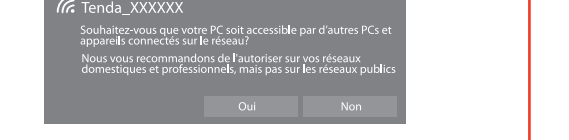
2 Connecter à un réseau WiFi

Cliquez sur l'icône **WiFi**, sélectionnez le réseau WiFi souhaité, et cliquez sur **Connecter**.

Si un mot de passe WiFi est requis pour la connexion au réseau, entrez le mot de passe et cliquez sur **Suivant**.



Cliquez sur **Oui**.



Annexe

Scénario 1: Aucune notification n'apparaît après que vous avez connecté l'adaptateur USB sans fil à l'ordinateur.

Effectuez les procédures suivantes (Exemple: Windows 10):

1. Double-cliquez sur l'icône **WiFi** sur le bureau.

Si une telle icône n'est pas présente sur le bureau, veuillez effectuer les procédures suivantes pour l'ajouter au bureau:

1. Cliquez avec le bouton droit de la souris sur l'espace vide du bureau, puis choisissez **Personnalisation**.

2. Cliquez sur **Thèmes** dans la zone gauche, cliquez ensuite sur **Paramètres des icônes du bureau**.

3. Cochez **Ordinateur**, et cliquez sur **OK**.

2. Double-cliquez sur l'icône de **CD Drive (F:) Sans Fil**, et suivez les instructions pour installer l'adaptateur USB sans fil.

Scénario 2: Désinstaller le lecteur de l'adaptateur USB sans fil précédemment installé.

Effectuez les procédures suivantes (Exemple: Windows 10):

1. Cliquez sur l'icône **WiFi**, puis cliquez sur **Con**.

2. Cliquez sur **Application**.

3. Cliquez le lecteur de l'adaptateur USB sans fil et le désinstallez.

Technical Support

Shenzhen Tenda Technology Co., Ltd.
64 Floor, Tower C, NO.1001, Zhongshanyang Road, Nanshan District, Shenzhen, China, 518002

USA hotline: +1-800-576-8882
UK hotline: +44-7520-67180 (China Time Zone)

Canada hotline: 1-888-286-8968
Toll Free: 1-800-576-8882

Hong Kong hotline: 00852-81911988
Cable: hotline: +86-755-26157180 (China Time Zone)

Website: www.tendacn.com
E-mail: support@tenda.com

Română

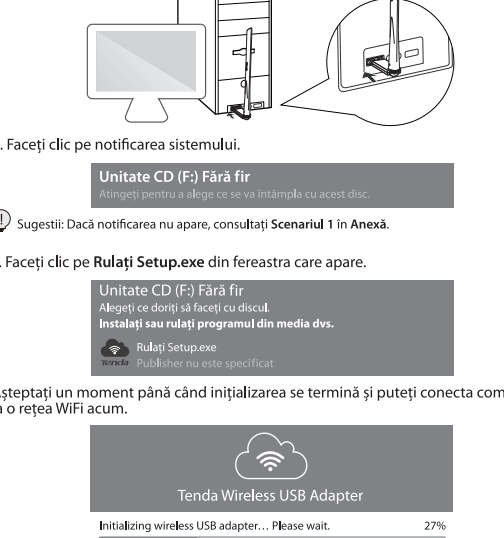
1 Instalați adaptorul USB fără fir

Conectați adaptorul USB fără fir la portul USB al computerului dvs. direct.

Faceți clic pe notificarea sistemului.

Faceți clic pe **Run Setup.exe** în fereastra care apare.

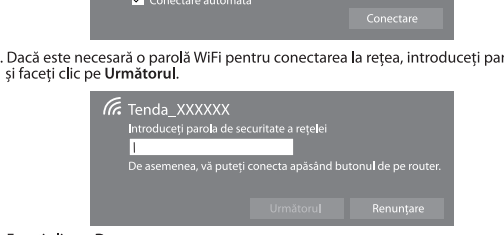
Așteptați un moment până când instalarea se termină și puteți conecta computerul la o rețea WiFi.



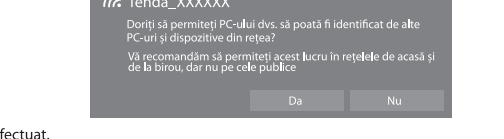
2 Conectați-vă la o rețea WiFi

Faceți clic pe pictograma **WiFi**, selectați rețeaua WiFi dorită și faceți clic pe **Conectați**.

Dacă este necesară o parolă WiFi pentru conectarea la rețea, introduceți parola și faceți clic pe **Următorul**.



Faceți clic pe **Da**.



Anexă

Scenariu 1: Nu apare nicio notificare după conectarea adaptorului USB fără fir la computer.

Efectuați următoarele proceduri (Exemplu: Windows 10):

1. Faceți clic pe pictograma **WiFi** pe desktop.

Dacă nu există o astfel de pictogramă pe desktop, efectuați următoarele proceduri pentru a adăuga pe desktop:

1. Faceți clic dreapta pe spațiul gol pe desktop, alegeți **Personalizare**.

2. Faceți clic pe **Temă** în zona din stânga, apoi faceți clic pe **Setări pictogramă Desktop**.

3. Bifați **Computer** și faceți clic pe **OK**.

2. Faceți clic dublu pe **Unitate CD Drive (F:) Fără Fir**, și urmați instrucțiunile pentru instalarea adaptorului USB fără fir.

Scenariu 2: Deinstalați unitatea adaptorului USB fără fir instalată anterior.

Efectuați următoarele proceduri (Exemplu: Windows 10):

1. Faceți clic pe pictograma **WiFi** pe desktop.

2. Faceți clic pe **Aplicație**.

3. Găsiți unitatea adaptorului USB fără fir și deinstalați-o.

Magyar

1 Telepítse a vezeték nélküli USB adaptert

Csatlakoztassa a vezeték nélküli USB adaptert a számítógép USB portjához.

Kattintson a rendszerfigyelőre.

Kattintson a **Futtatás Setup.exe** gombra a felugró ablakban.

Várjon egy pillanatra, amíg a telepítés befejeződik, és ezután csatlakoztathatja számítógépét a WiFi-hálózatra.